

BANNER PANAFLEX

Lona Translúcida

ITEM: •1.00m/700045•1.22m/700139
 •1.52m/700066•2.50m/700381

COMPOSICIÓN

Hilo de tela base	300*500D
Densidad de tejido base	18*12/sq.in (7*4.6/sq.cm)
Tipo de Laminado	Película de PVC
Durabilidad	510±15g*mts2

PRESENTACIÓN

Rollo

DIMENSIONES

Longitud: 50m

Ancho: 1.00m/1.22m/1.52m/2.50m/3.20m

CARACTERÍSTICAS

Es flexible e ideal para avisos de larga duración iluminados. Se encuentra laminada en PVC con un recubrimiento en acrílico lo que evita la generación de hongos y moho, es excelente en la conversión costo-beneficio, gracias a su larga vida y resistencia a ambientes externos variables.

COLOR

Blanco

TIPOS DE TINTA

Solvente/Eco solvente/UV/Latex



APLICACIONES

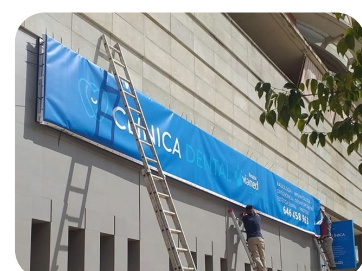
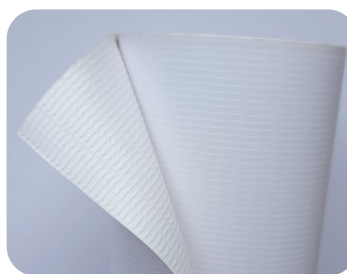
Caja de luz retroiluminada (Light Box -Backlit) o iluminación frontal, banderas publicitarias, Roll Up y pasacalles.

CONDICIONES DE CONSERVACIÓN

Manténgalo en un lugar fresco y seco, sin exposición directa a la luz solar o fuente de calor, condiciones óptimas temperatura entre 0°C ~ 40°C y 50-60% de humedad relativa.

MARCA Y REFERENCIAS

Marca propia



Conoce nuestro **catálogo de productos** y descubre todo un mundo de posibilidades.